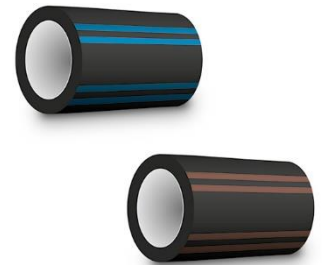


TECHNISCHES DATENBLATT



Handelsname:

PE-MD, PE-LLD

Hersteller:

LUNA PLAST a.s., Mělník

Rohraufbau: zweischichtiges schwarzes Rohr mit vier Doppelstreifen je nach Anwendung

- Innenschicht weiß
- Außenschicht schwarz mit Streifen je nach Verwendungszweck

Werkstoff: Innenschicht BorSafe ME3440, MDPE 3802 B
Außenschicht Exxon Mobil Exceed 1018HA a 2018HA

Druckklasse: PN 10; PN 12,5

Abmessungen: 20 - 63 mm

Packung: 25/50/100/200/500 m Aufwicklung
6 m Stangen

Anwendungen: Trinkwasserversorgung unter Druck (W), Kanalisationsanschlüsse für allgemeine Zwecke, Druck- und Vakuum-Kanalisationsanwendungen (P), Bewässerungssysteme

Rohrmontage: PE-MD, PE-LLD Rohre können mit mechanischen Klemmstücken verbunden werden

Verlegung: ins Sandbett,
die Gesteinsförderungsklasse ist durch ČSN 73 6133 definiert – Klasse I

Norm: LN 12200, Konformitätserklärung, Verordnung 409/2005 Slg.

Zertifizierung: Prüfung von Auslaugen – Institut für öffentliche Gesundheit Ostrava




Petr Novotný
Geschäftsführender

KONTAKT:

LUNA PLAST, a.s. / Hořín 93, 276 01 Mělník / tel.: +420 315 626 322 / info@lunaplast.cz / www.lunaplast.eu