



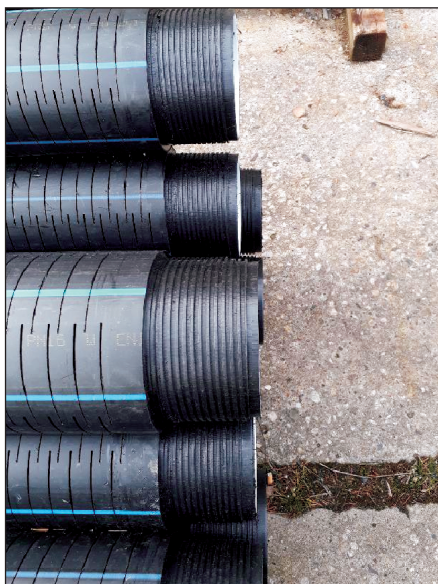
## Vysokopevnostní zárubnice **PERFORATION**<sup>®</sup> opatřené štěrbinami či kruhovými otvory PN 10, PN 16 do průměru 500 mm

Všeobecné informace:

Zárubnice jsou součástí systému zemního odvodnění, narozdíl od drenážních trubek, je jejich umístění svislé. Zárubnice jsou zpravidla do určité výšky (dle požadavku zákazníka) perforovány, otvory mají umístěné po celém obvodu.

Používají se například ke stabilizaci vrtů či stavebních prací, k čerpání vody z vrtaných studní, monitorování hladiny spodních vod, k likvidaci ekologických zátěží či k sanaci půdních znečištění.

LUNA PLAST a.s. - Výroba zárubnic z polotovaru trub tlakové třídy PN 10 či PN 16 s otvory obdélníkovými (štěrbinami) či s otvory kruhovými. Volba tvaru, velikosti a četnosti otvorů závisí na množství jímaných či vsakovaných látek a na pevnostních požadavcích, které je třeba brát v úvahu zejména při instalaci. Vyšší pevnostní zatížení a torzní tuhost mají zárubnice s kruhovými otvory, zárubnice se štěrbinami jsou schopny vyššího stupně filtrace jímaných látek.



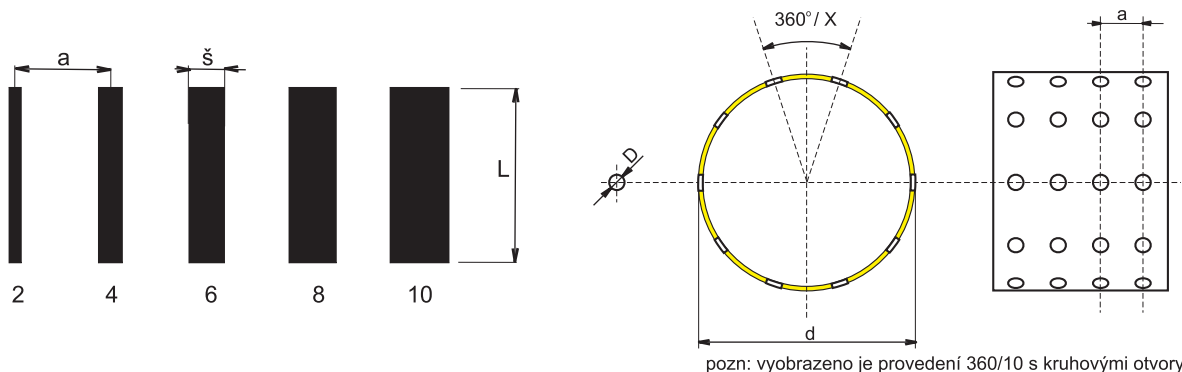
CENA ZDRAVÍ A BEZPEČNÉHO ŽIVOTNÍHO PROSTŘEDÍ 2011

FINALISTA

*Perforation*

Technické provedení vtokových otvorů dle šíře a délky a umístění:

- L délka dle technické specifikace, š- šířka štěrbin, a - rozteč otvorů, D - průměr otvoru X- počet otvorů po obvodu trubky



pozn: vyobrazeno je provedení 360/10 s kruhovými otvory

Zárubnice s obdélníkovými otvory:

➤ zárubnice jsou standardně k dodání v délkách 3 a 6 m.

PN 10					
Plná trubka			Perforovaná trubka Obdélníková štěrbin		
rozměr průměr/síla stěny (mm)	PN	Délka / m	Délka / m	Šíře štěrbin (mm)	Hmotnost kg/m
110 x 6,6	10	6	6	1,2,2	2,180
140 x 8,3	10	6	6	2,3,4	3,460
160 x 9,5	10	6	6	2,3,4,6	4,520
200 x 11,9	10	6	6	2,3,4,6,8	7,050
250 x 14,8	10	6	6	2,3,4,6,8,10	11,000
315 x 18,7	10	6	6	3,4,6,8,10,12	17,400
400 x 23,7	10	6	6	3,4,6,8,10,12	28,000
450 x 26,7	10	6	6	3,4,6,8,10,12	35,400
500 x 29,7	10	6	6	3,4,6,8,10,12	43,650

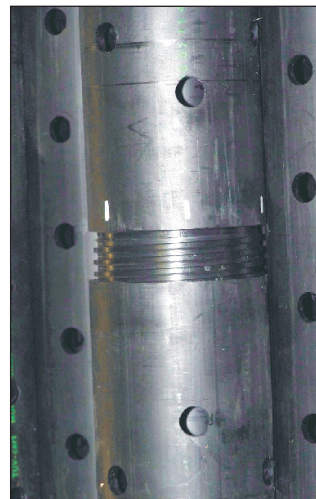


PN 16					
Plná trubka			Perforovaná trubka Obdélníková štěrbin		
rozměr průměr/síla stěny (mm)	PN	Délka / m	Délka / m	Šíře štěrbin (mm)	Hmotnost kg/m
110 x 10	16	6	6	1,2,2	3,140
140 x 12,7	16	6	6	2,3,4	5,080
160 x 14,6	16	6	6	2,3,4,6	6,670
200 x 18,2	16	6	6	2,3,4,6,8	10,400
250 x 22,7	16	6	6	2,3,4,6,8,10	16,200
315 x 28,6	16	6	6	3,4,6,8,10,12	25,600
400 x 36,3	16	6	6	3,4,6,8,10,12	41,300
450 x 40,9	16	6	6	3,4,6,8,10,12	52,300
500 x 45,4	16	6	6	3,4,6,8,10,12	64,300



Zárubnice vrtané:

PN 10					
Plná trubka			Perforovaná trubka kruhový otvor		
rozměr průměr/síla stěny (mm)	PN	Délka / m	Délka / m	Průměr otvoru (mm)	Hmotnost kg/m
110 x 6,6	10	6	6	4	2,180
140 x 8,3	10	6	6	4,6	3,460
160 x 9,5	10	6	6	4,6,8	4,520
200 x 11,9	10	6	6	4,6,8,10	7,050
250 x 14,8	10	6	6	4,6,8,10	11,000
315 x 18,7	10	6	6	4,6,8,10,12	17,400
400 x 23,7	10	6	6	4,6,8,10,12	28,000
450 x 26,7	10	6	6	4,6,8,10,12	35,400
500 x 29,7	10	6	6	4 6 8 10 12	43 650



U tlakové řady PN 16 jsou kruhové otvory stejné jako u předcházejícího normativu. Počet kruhových otvorů je dán jmenovitým průměrem požadovaného potrubí a úhlem v jakém mají být otvory provedeny.